



31/05/2018

АУДИТ КАК СПОСОБ ПОВЫСИТЬ ЭФФЕКТИВНОСТЬ ОТ ВНЕДРЕНИЯ IDM

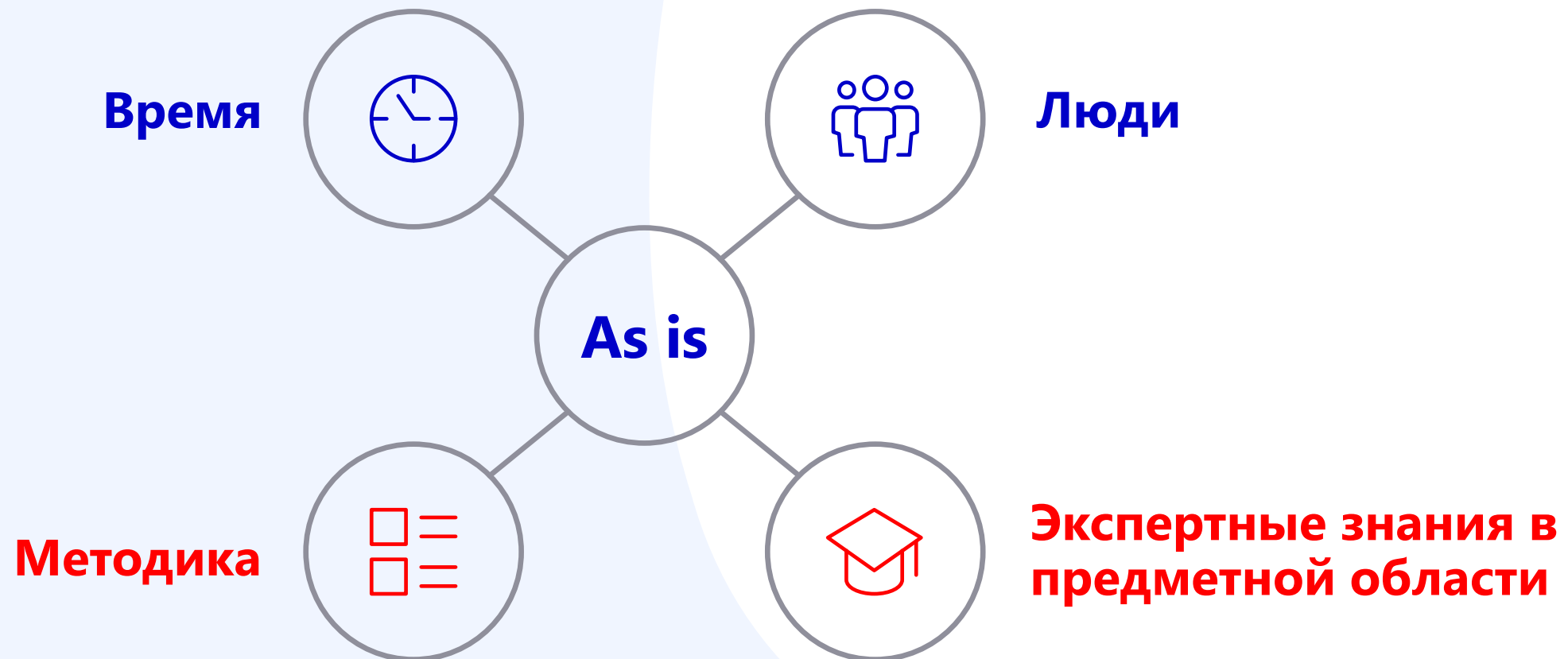
**Инесса
Васильева**

Аналитик ЦИБ АО «Инфосистемы Джет»
ib.vasilieva@jet.su / +7 916 814-11-30

ПРАВИЛЬНЫЙ ПОДХОД



ЧТО НЕОБХОДИМО ДЛЯ ОЦЕНКИ ТЕКУЩЕГО СОСТОЯНИЯ AS IS?



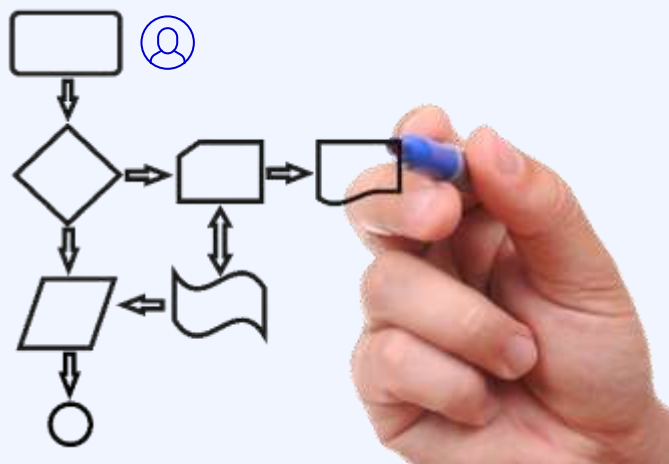
АУДИТ ТЕКУЩЕГО СОСТОЯНИЯ AS IS ОТ «ИНФОСИСТЕМЫ ДЖЕТ»



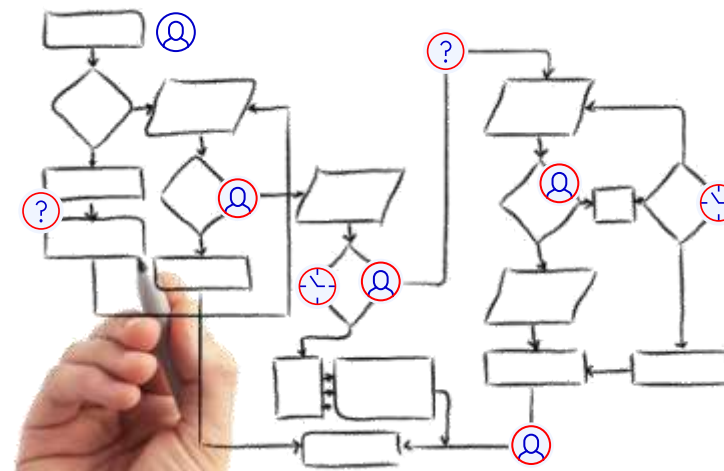
ПРОЦЕССЫ УПРАВЛЕНИЯ ДОСТУПОМ



На бумаге



В действительности



Определить варианты автоматизации процессов

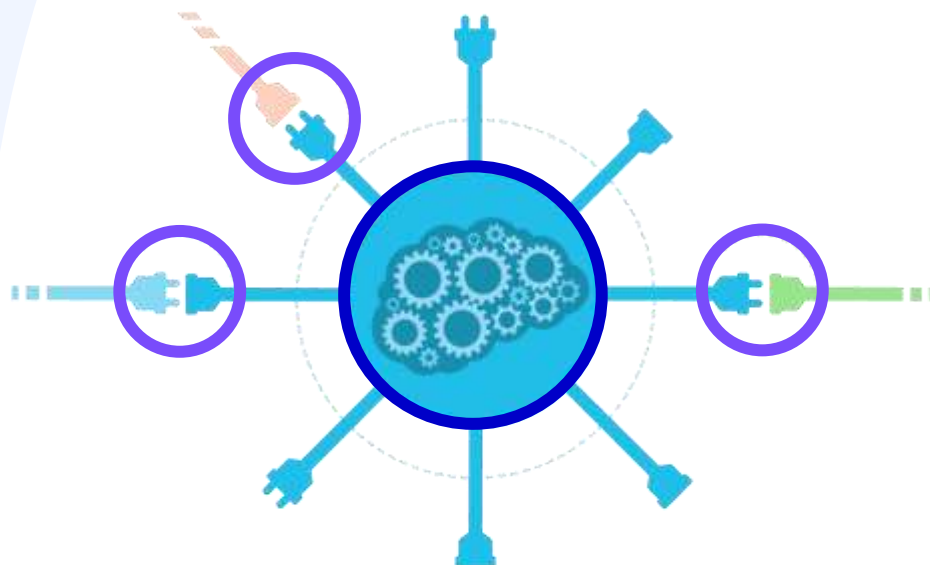


Специфика
Данные
ИС
Процессы

ЦЕЛЕВЫЕ ИНФОРМАЦИОННЫЕ СИСТЕМЫ



Механизмы интеграции ИС



Внутренняя логика управления доступом



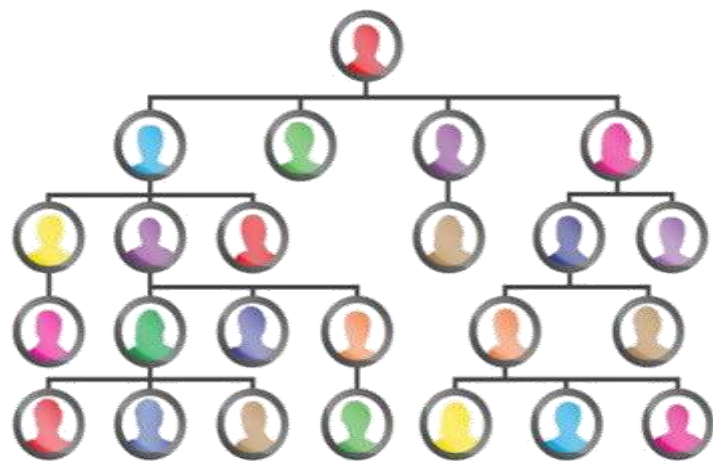
- Определить варианты интеграции с IdM
- Адаптировать ИС



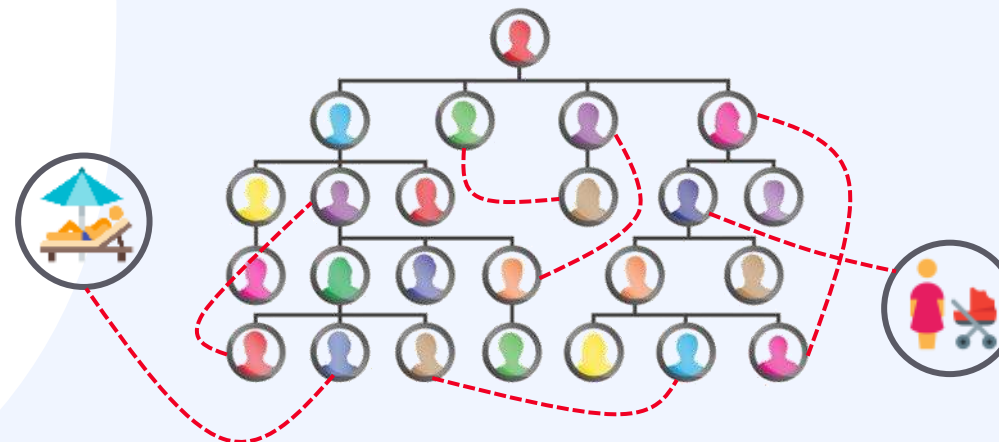
ИСТОЧНИК КАДРОВЫХ ДАННЫХ ДЛЯ IDM



В кадровой ИС



В реальности



- Определить полноту данных
- Выявить специфику данных

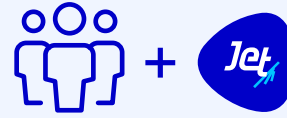
Специфика
Данные
ИС
Процессы

АДАПТАЦИЯ К НОВОМУ СОСТОЯНИЮ



Определить специфику
Компании

Специфика
Данные
ИС
Процессы



Команда для аудита

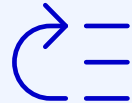
КАК
ПРОХОДИТ
АУДИТ



Обследование каждой ИС



Анализ кадровых данных и процессов



Подготовка схем «as is» и «to be» процессов



Анализ документации и определение требуемых изменений



Подготовка результатов по каждой из исследуемых областей



31/05/2018

СПАСИБО ЗА ВНИМАНИЕ!

**Инесса
Васильева**

Аналитик ЦИБ АО «Инфосистемы Джет»
ib.vasilieva@jet.su / +7 916 814-11-30